

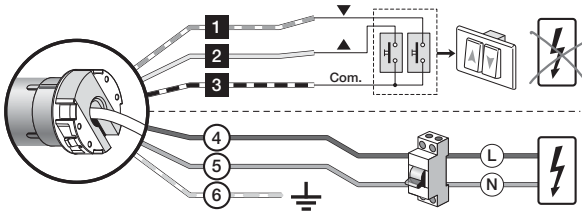
# Schnellanleitung

Era Mat A Rohrmotor für Rollläden

Hinweis • In dieser Schnellanleitung ist die Nummerierung der Abbildungen eigenständig und entspricht nicht der im Text des vollständigen Handbuchs aufgeführten Nummerierung. • Diese Schnellanleitung ersetzt nicht das ausführliche Handbuch.

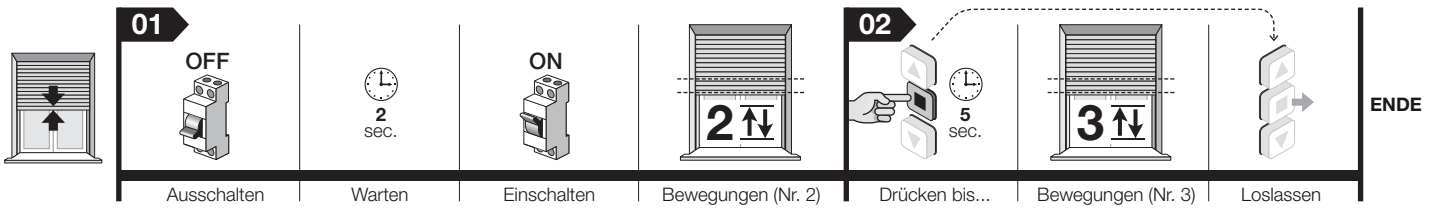
Nice

## 1 - Elektrische Anschlüsse - Siehe Kapitel 4

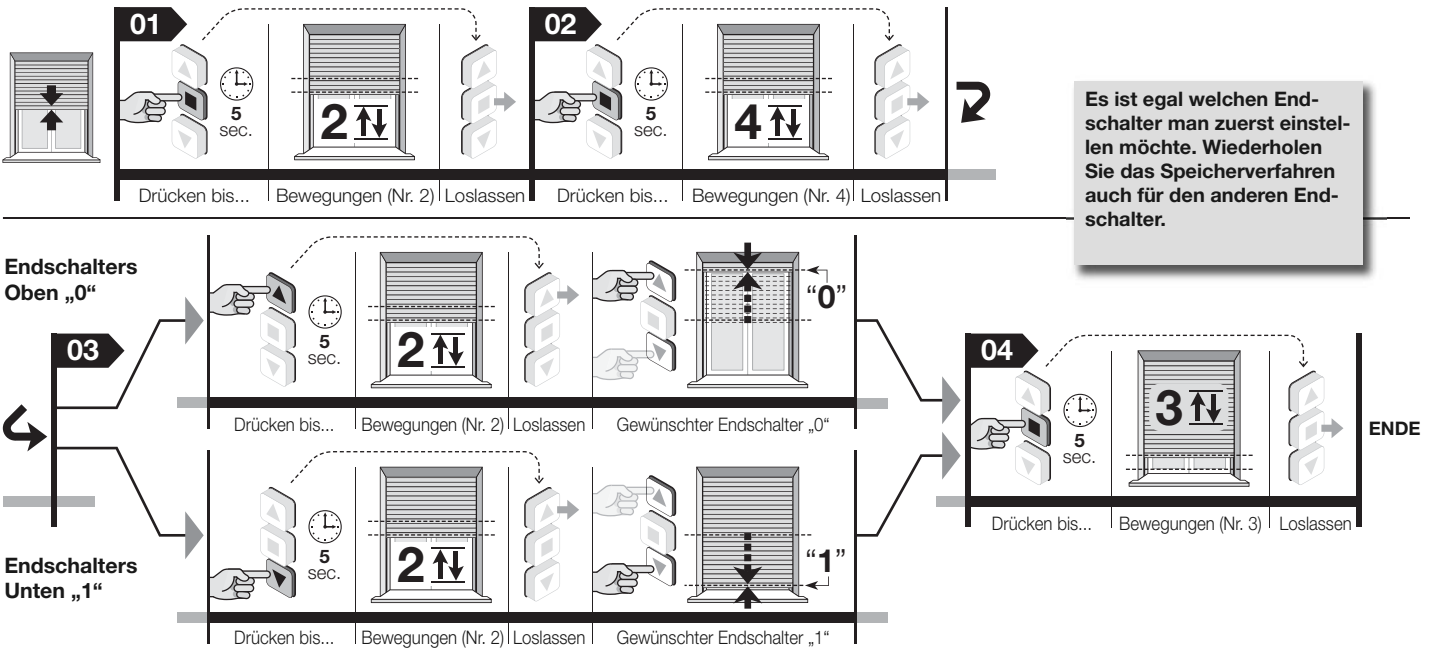


Kabel	Farbe	Anschluss
1	Weiß-Schwarz	Schalter mit Drehung im Uhrzeigersinn
2	Weiß	TTBUS /Schalter mit Drehung entgegen dem Uhrzeigersinn
3	Weiß-Orange	Gemeinsam (für Bus-Leitungen)
4	Braun	Speisungsphase
5	Blau	Nullleiter
6	Gelb-grün	Erde (nicht im Motor E Mat SA existieren)

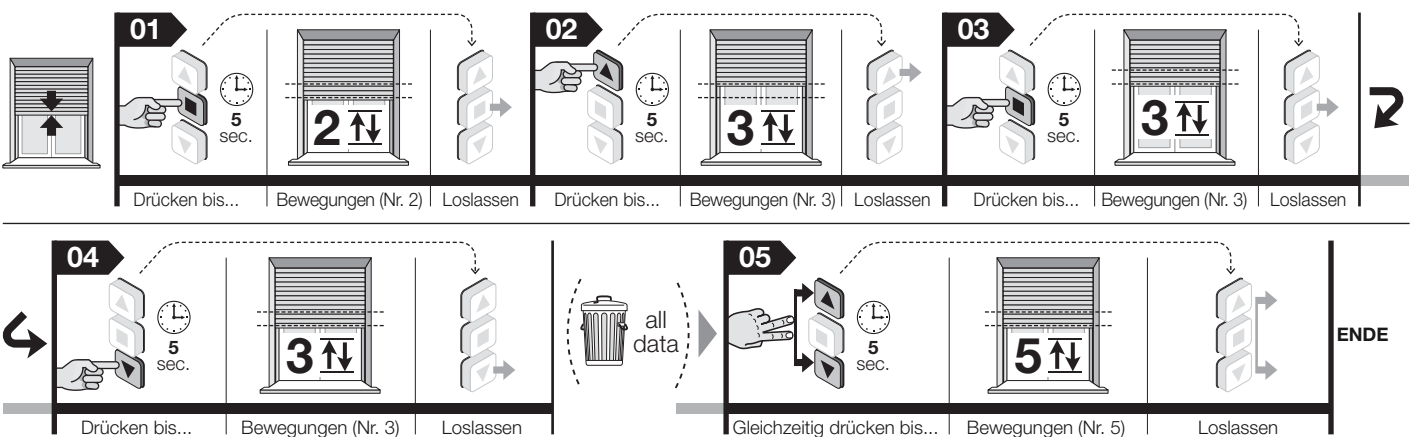
## 2 - Speichern des ERSTEN Senders - Siehe Paragraph 5.5



## 3 - Den Endschalter „0“ und „1“ MANUELL einstellen - Siehe Paragraph 5.6



## 4 - Komplettes Löschen des Speichers - Siehe Paragraph 5.13



**Anmerkung** – Während der Ausführung der Verfahren, ist es jederzeit möglich die Programmierung durch gleichzeitiges Drücken der Tasten ■ und ▼ für 4 Sekunden zu annullieren. Als Alternative 60 Sekunden lang warten, ohne eine Taste zu drücken, bis der Motor 6 Bewegungen ausführt.