



**Betriebsanleitung commeo Light Send**  
Bitte bewahren Sie die Anleitung auf!

**Sicherheitshinweise**

- Nur in trockenen Räumen verwenden.
- Verwenden Sie nur unveränderte SELVE-Originalteile.
- Personen aus dem Fahrbereich der Anlagen fernhalten.
- Keine Gegenstände in den Fahrbereich der Anlage stellen. Eine automatisch gesteuerte Rollladen- oder Sonnenschutzanlage kann unerwartet fahren.
- Kinder von Steuerungen fernhalten.
- Landesspezifischen Bestimmungen beachten.
- Verwenden Sie keine defekten oder beschädigten Geräte.
- Verbrauchte Batterien fachgerecht entsorgen.
- Batterien nur durch identischen Typ (CR 2450) ersetzen.
- Vermeiden Sie eine Beschädigung des commeo Light Send. Lösen Sie den Sensor durch vorsichtiges, seitliches Lösen des Vakuums am Saugnapf.

**Bestimmungsgemäße Verwendung**

Der commeo Light Send darf nur für die Ansteuerung von Rollladenanlagen verwendet werden.

- Funkanlagen dürfen nicht in Bereichen mit erhöhtem Störungsrisiko betrieben werden (z. B. Krankenhäuser, Flughäfen).
- Die Fernsteuerung ist nur für Geräte und Anlagen zulässig, bei denen eine Funktionsstörung im Sender oder Empfänger keine Gefahr für Personen, Tiere oder Sachen ergibt oder dieses Risiko durch andere Sicherheitseinrichtungen abgedeckt ist.
- Der Betreiber genießt keinerlei Schutz vor Störungen durch andere Fernmeldeanlagen und Endrichtungen, auch nicht durch Funkanlagen, die ordnungsgemäß im gleichen Frequenzbereich betrieben werden.

**Dämmungsfunktion**

Bei aktivierter Dämmungsfunktion wird der aktuell gemessene Lichtwert mit dem eingestellten Schwellwert für die Dämmungsfunktion verglichen. Werksseitig ist die Dämmungsfunktion deaktiviert.

**Funktionsweise:**  
Wird der eingestellte Dämmungsschwellwert 3 Minuten lang unterschritten, so fährt der Behang in die untere Endlage.

**Hinweis:**  
Eine erneute Dämmungsfunktionsfahrt wird erst nach genügend Helligkeit (>1000 Lux) ausgeführt.

Bei Aktivierter Dämmungsfunktion wird der aktuell gemessene Lichtwert mit dem eingestellten Schwellwert für die Dämmungsfunktion verglichen. Werksseitig ist die Dämmungsfunktion deaktiviert.

**Hinweis:**  
Eine erneute Dämmungsfunktionsfahrt wird erst nach genügend Helligkeit (>1000 Lux) ausgeführt.

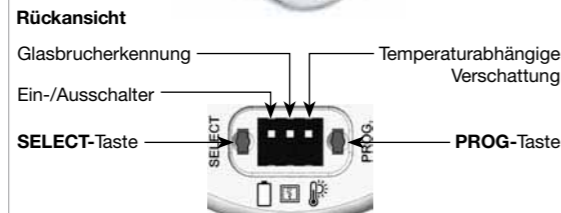
**Einstellung Dämmungsschwellwert**

Die Empfindlichkeit der Dämmungsfunktion kann über den Dämmungsschwellwert individuell eingestellt werden.

Hierzu das gesamte Gerät drehen, sodass sich das Mondsymbol oben befindet. Die LEDs zeigen nun den Zustand der Dämmungsfunktion an. Eine abgeschaltete Dämmungsfunktion wird durch eine rote LED in der oberen Position (Mond) signalisiert.

Ist die Dämmungsfunktion aktiviert, so wird über die LED-Skala die aktuell gemessene Helligkeit angezeigt. Gleichzeitig ist der aktuell eingestellte Schwellwert für die Dämmungsfunktion durch eine blinkende, orangefarbene LED gekennzeichnet.

**Allgemeines und Tastenerklärung**



**Geräteposition zur Auswahl des Modus**  
Je nach Gerätelage können verschiedene Modi durch das Drehen des gesamten Gerätes aufgerufen werden (es gilt das Symbol in oberer Position).

**Drehrichtung**

Der äußere Drehring dient der manuelle Bedienung bzw. der Einstellung der Lichtwerte.

**LED-Skala/Status-LED**  
Die LED-Skala/Status-LED signalisiert den Status der manuellen Befehle bzw. dient der Anzeige zur Parametereinstellungen.

**Saugnapf**  
Der Saugnapf dient der Montage an die entsprechende Fenster-scheibe.

**Glasbrucherkennung**  
Wahlweise Aktivierung der Glasbruchfunktion.

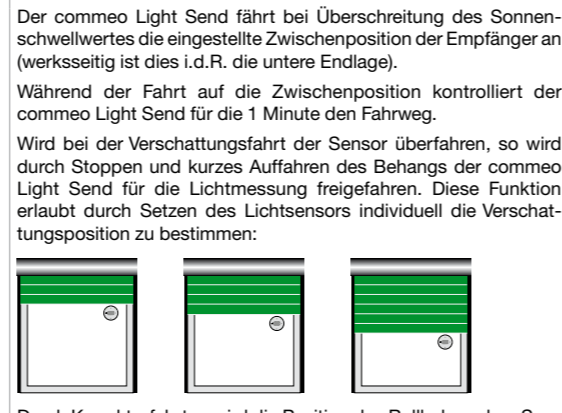
**Ein-/Ausschalter**  
Komplettes Abschalten des commeo Light Send.

**Temperaturabhängige Verschattung**  
Aktivierung der temperaturabhängigen Verschattung für die Sonnenschutzfunktion.

**SELECT-Taste**  
Taste für den Start des Empfängerschlauhs bzw. dem Selektieren der Empfänger während der Installationsphase.

**PROG-Taste**  
Ein- bzw. Auslernen des commeo Light Send nach vorherigem Selektieren des Empfängers.

**Montage/Verschattungsposition**



Durch Korrekturfahrten wird die Position des Rollladens dem Sonnenstand regelmäßig angepasst.

**commeo Light Send einschalten**

Im Auslieferungszustand ist die Batterie des commeo Light Send eingelegt und das Gerät ausgeschaltet. Über den Ein-/Ausschalter auf der Rückseite muss der commeo Light Send zunächst eingeschaltet werden.

Schalter oben = an  
Schalter unten = aus

- Grün: Der Funkbefehl ist gesendet und alle ein- gelernten Empfänger führen den Befehl aus.
- Rot: Im Falle eines Fehlverhaltens schaltet die Status-LED von Grün auf Rot um.
- Orange: Die Status-LED leuchtet orangefarben, wenn kein Empfänger eingelernt ist. Es wird kein Laufflicht angezeigt.

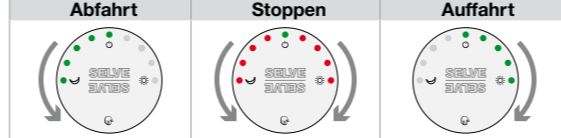
**Manuelle Bedienung**

Für eine manuelle Bedienung der eingelernten Empfänger muss sich der commeo Light Send in dem Automatik- oder manuellen Modus befinden.

Eine manuelle Auf-, Abfahrt bzw. das Stoppen einer Fahrt erfolgt durch das Drehen des Drehrings:

Drehrichtung	Aktion
	<b>Drehrichtung: Links</b> Wird der Drehring linksrum gedreht, so wird wechselweise ein Abfahrt- bzw. Stoppbefehl gesendet: <b>AB – STOPP – AB – STOPP</b>
	<b>Drehrichtung: Rechts</b> Wird der Drehring rechtsrum gedreht, so wird wechselweise ein Auffahrt- bzw. Stoppbefehl gesendet: <b>AUF – STOPP – AUF – STOPP</b>

Bei der Durchführung einer manuellen Fahrt signalisieren die LEDs per Laufflicht den gesendeten Befehl:



Die Status-LED liefert dabei den Sendestatus des Fahrbefehls.

- Grün: Der Funkbefehl ist gesendet und alle ein- gelernten Empfänger führen den Befehl aus.
- Rot: Im Falle eines Fehlverhaltens schaltet die Status-LED von Grün auf Rot um.
- Orange: Die Status-LED leuchtet orangefarben, wenn kein Empfänger eingelernt ist. Es wird kein Laufflicht angezeigt.

**Funktionen, Parametereinstellung**

Im Folgenden sind die einzelnen Bedienungen mit den hierfür entsprechenden Parametereinstellungen erläutert. Dabei wird der entsprechende Modus durch Drehen des gesamten commeo Light Send erreicht.

Es ist der Modus aktiv, dessen Symbol sich oben befindet.

Lage	Kurzbeschreibung
	<b>Modus: Automatikbetrieb</b> Das Automatiksymbol befindet sich in oberer Stellung. Die eingestellten Automatikfunktionen sind aktiv und werden entsprechend der eingestellten Parameter ausgeführt. Manuelle Fahrten über den Drehring sind möglich.
	<b>Modus: Manueller Betrieb</b> Das Handsymbol befindet sich in oberer Stellung. Alle Automatikfunktionen sind deaktiviert, nur noch manuelle Befehle sind möglich.
	<b>Modus: Einstellung der Sonnenschutzfunktion</b> In dieser Stellung schaltet der commeo Light Send in die Schwellwerteinstellung der Sonnenschutzfunktion, bzw. der temperaturabhängigen Verschattung um. Der äußere Drehring wird in dieser Stellung für die Einstellung des Sonnenschwellwertes genutzt.
	<b>Modus: Parametereinstellung der Dämmungsfunktion</b> In dieser Stellung schaltet der commeo Light Send in die Schwellwerteinstellung der Dämmungsfunktion um. Der äußere Drehring wird in dieser Stellung für die Einstellung des Dämmungsschwellwertes genutzt.

**Sonnenschwellwert**

Bei aktivierter Sonnenschutzfunktion wird der aktuell gemessene Lichtwert mit dem eingestellten Sonnenschwellwert verglichen. Werksseitig ist die Sonnenschutzfunktion auf halber Empfindlichkeit eingestellt.

**Funktionsweise:**  
Wird der eingestellte Sonnenschwellwert 3 Minuten lang überschritten, so fährt der Behang in die Verschattungsposition. Bei Unterschreitung des Sonnenschwellwertes für länger als 15 Minuten ist der Sonnenzustand beendet und der Behang fährt wieder in die obere Endlage.

**Einstellung Sonnenschwellwert**  
Die Empfindlichkeit der Sonnenschutzfunktion kann über den Sonnenschwellwert eingestellt werden.

Hierzu das gesamte Gerät drehen, sodass sich das Sonnensymbol oben befindet. Die LEDs zeigen nun den Zustand der Sonnenschutzfunktion an. Eine abgeschaltete Sonnenfunktion wird durch eine rote LED in der unteren Position (Mond) signalisiert.

Ist die Sonnenschutzfunktion aktiviert, so wird über die LEDs die aktuell gemessene Helligkeit durch eine grüne Skala angezeigt. Gleichzeitig ist der aktuell eingestellte Schwellwert für die Sonnenfunktion durch eine blinkende, orangefarbene LED gekennzeichnet.

**Temperaturabhängige Verschattung**

Die temperaturabhängige Verschattung wird über den Schiebescalter auf der Rückseite aktiviert.

Schalter oben = Funktion aktiv  
Schalter unten = Funktion aus

Diese Funktion ermöglicht das Aufheizen von kühlen Räumen (z.B. Wintergärten) durch das Sonnenlicht, bevor die Sonnenschutzfunktion ausgeführt wird. Werksseitig ist diese Funktion deaktiviert.

Die Einstellung des Sonnenschwellwertes bleibt unverändert!

**Funktionsweise:**  
Anhand der gemessenen Raumtemperatur wird eine verlängerte Verzögerungszeit ermittelt (je nach Einstellung maximal 120 Minuten). Erst nach Ablauf der Zeit fährt der Behang – analog der Sonnenschutzfunktion – in die Verschattungsposition.

Das Verlassen der Einstellung erfolgt durch den Aufruf des Automatikbetriebs durch Drehen des commeo Light Send zurück in die Ausgangslage.

Bleibt der commeo Light Send unverändert in der Lage, so wechselt er nach 1 Minute in den Automatikbetrieb.

**Test der Funktion:**

Wurde der Schwellwert verändert und der commeo Light Send zurück in den Automatikbetrieb geführt, so wird der interne Ablauf für einen direkten Test für 1 Minute beschleunigt.

**Entsorgung des Gerätes**

Gerät nicht im Hausmüll entsorgen!  
Zur Entsorgung des Gerätes sind die Gesetze und Normen des Landes einzuhalten und über die örtlichen Sammelstellen für Elektronik-Altgeräte zu entsorgen!

Das Gerät enthält elektrische Bauteile, die als Elektroschrott entsorgt werden müssen. Das Gehäuse besteht aus recycelbarem Kunststoff.

**Dämmungsfunktion**

Bei aktivierter Dämmungsfunktion wird der aktuell gemessene Lichtwert mit dem eingestellten Schwellwert für die Dämmungsfunktion verglichen. Werksseitig ist die Dämmungsfunktion deaktiviert.

**Funktionsweise:**  
Wird der eingestellte Dämmungsschwellwert 3 Minuten lang unterschritten, so fährt der Behang in die untere Endlage.

**Hinweis:**  
Eine erneute Dämmungsfunktionsfahrt wird erst nach genügend Helligkeit (>1000 Lux) ausgeführt.

Bei Aktivierter Dämmungsfunktion wird der aktuell gemessene Lichtwert mit dem eingestellten Schwellwert für die Dämmungsfunktion verglichen. Werksseitig ist die Dämmungsfunktion deaktiviert.

**Hinweis:**  
Eine erneute Dämmungsfunktionsfahrt wird erst nach genügend Helligkeit (>1000 Lux) ausgeführt.

**Einstellung Dämmungsschwellwert**

Die Empfindlichkeit der Dämmungsfunktion kann über den Dämmungsschwellwert individuell eingestellt werden.

Hierzu das gesamte Gerät drehen, sodass sich das Mondsymbol oben befindet. Die LEDs zeigen nun den Zustand der Dämmungsfunktion an. Eine abgeschaltete Dämmungsfunktion wird durch eine rote LED in der oberen Position (Mond) signalisiert.

Ist die Dämmungsfunktion aktiviert, so wird über die LED-Skala die aktuell gemessene Helligkeit angezeigt. Gleichzeitig ist der aktuell eingestellte Schwellwert für die Dämmungsfunktion durch eine blinkende, orangefarbene LED gekennzeichnet.

**Glasbruchfunktion**

Die Glasbruchfunktion wird über den Schiebescalter auf der Rückseite eingeschaltet.

Schalter oben = Funktion aktiv  
Schalter unten = Funktion aus

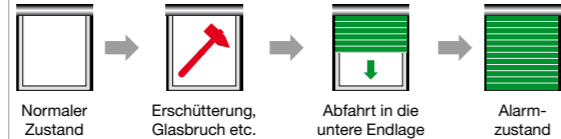
Ist die Funktion aktiviert, so wird bei heftiger Erschütterung an der Scheibe eine automatische Abfahrt durchgeführt.

Dieser Befehl sorgt dafür, dass im Empfänger die Automatik abgeschaltet wird. Durch eine manuelle Bedienung des Empfängers wird die Automatik wieder aktiv.

Werksseitig ist die Glasbruchfunktion deaktiviert.

**Funktionsweise:**

Wird eine Erschütterung am Sensor erkannt, so fährt der Rollladen in die untere Endlage.



**Test der Funktion:**

Ist die Funktion aktiviert, kann die Glasbruchfunktion durch Schüttelein des commeo Light Send geprüft werden.

**SELVE-commeo-Funk/Sender einlernen**

Der commeo Light Send sendet Funksignale der SELVE-Funktechnologie commeo und erlaubt das kabellose Bedienen von SELVE commeo Funkempfängern.

Bei commeo handelt es sich um ein bidirektionales Funksystem. Dieses erlaubt eine Rückmeldung über das erfolgreiche Senden eines Funksignales vom Empfänger zum commeo Light Send und Anzeige eines Status.

Es lassen sich bis maximal 32 Empfänger parallel bedienen. Die Bedienungsanleitung des Empfängers ist dabei zu beachten.

Für die Installation besitzt der commeo Light Send den **SELECT-Modus**, der das Ein- bzw. Auslernen des Senders erlaubt.

**Lernbereitschaft im Empfänger aktivieren**

Damit der commeo Light Send den zu bedienenden Empfänger finden und einlernen kann, muss zunächst die Lernbereitschaft im Empfänger aktiviert werden.

**Erstinbetriebnahme/Noch kein Sender eingelernt**

Hierzu unterbrechen Sie die Netzspannung des Empfängers für > 1 Sekunde. Die Lernbereitschaft für commeo Sender im Empfänger ist nun für die nächsten 4 Minuten aktiviert.



**Lernbereitschaft durch bereits eingelernten Sender**

Alternativ kann für die Aktivierung der Lernbereitschaft im Empfänger auch ein bereits eingelernter Sender genutzt werden. Hierzu wählen Sie an dem eingelernten Sender den entsprechenden Kanal und drücken für 3 Sekunden die **SELECT-Taste**.

Die Lernbereitschaft im Empfänger ist nun ebenfalls für 4 Minuten aktiviert.

**Empfänger suchen/Selektieren (SELECT-Modus)**

Drücken Sie für 3 Sekunden die **SELECT-Taste** des commeo Light Send. Durch das Drücken wird der **SELECT-Modus** gestartet und der commeo Light Send sucht alle in Reichweite befindlichen Empfänger, die in der Lernbereitschaft sind. Während des Suchlaufs blinkt die Status-LED des Senders schnell orangefarben.

Wird während des Suchlaufs kein Empfänger gefunden, wird dies mit einer roten Status-LED am commeo Light Send signalisiert und der **SELECT-Modus** verlassen.

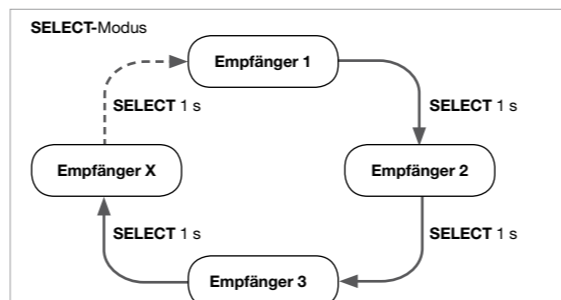
Werden ein oder mehrere Empfänger gefunden, wird dies kurz mit einer grünen Status-LED am Sender signalisiert. Daraufhin wird der **SELECT-Modus** durch ein langsames, orangefarbenes Blinken der Status-LED angezeigt und der Sender selektiert automatisch den ersten, gefundenen Empfänger.

**SELECT-Modus verlassen**

Durch das Drücken der **SELECT-Taste** für 3 Sekunden verlassen Sie den **SELECT-Modus**. Die Status-LED des Senders hört auf zu blinken und der Sender ist für die normale Bedienung wieder bereit. Der **SELECT-Modus** wird nach 2 Minuten ohne Bedienung automatisch verlassen.

**Alle Empfänger im commeo Light Send löschen**

Um alle Empfänger im commeo Light Send zu löschen, werden die **SELECT-** und **PROG-Taste** auf der Rückseite für 9 Sekunden gleichzeitig betätigt.



Um einen Sender ein- bzw. auszulernen, wählen Sie mit der **SELECT-Taste** den Empfänger aus. Der selektierte Empfänger zeigt sich durch eine kurze Bestätigungsfahrt und der Empfänger kann gefahren werden.

**Ein- bzw. Auslernen des Senders**

Ist ein Empfänger wie im Abschnitt *Empfänger suchen/Selektieren* ausgewählt, kann dieser ein- und ausgelern werden.

Drücken Sie 1 Sekunde die **PROG-Taste** um den commeo Light Send ein- oder auszulernen. Ein wiederholtes Drücken sorgt für ein abwechselndes Ein- und Auslernen.

Eine grüne Status-LED bedeutet, dass der commeo Light Send im Empfänger eingelernt wurde.

Eine rote Status-LED bedeutet, dass der commeo Light Send aus dem Empfänger ausgelern wurde.

**Alle Empfänger im commeo Light Send löschen**

Um alle Empfänger im commeo Light Send zu löschen, werden die **SELECT-** und **PROG-Taste** auf der Rückseite für 9 Sekunden gleichzeitig betätigt.

**Batteriewechsel**

Der commeo Light Send muss für den Batteriewechsel geöffnet werden!

Für den Wechsel halten Sie eine neue Batterie vom Typ CR2450 bereit.

**Schritt**

- 1. Befestigungsschrauben entfernen**  
Entfernen Sie die beiden Schrauben auf der Rückseite des commeo Light Send um den Deckel zu lösen.
- 2. Deckel abnehmen**  
Die vordere Abdeckung ist nun gelöst und kann aus dem Drehring entfernt werden.
- 3. Batterie wechseln**  
Entfernen Sie die leere Batterie aus dem Batteriehalter und ersetzen Sie diese durch eine Neue vom Typ CR 2450.
- 4. Deckel einlegen**  
Legen Sie den Deckel lagerichtig zurück in das Gehäuse.
- 5. Deckel verschrauben**  
Mit den Schrauben wird der Deckel auf der Rückseite wieder fixiert und der commeo Light Send ist wieder einsatzbereit.

**Technische Daten**

Batterie: (3V DC) CR 2450  
Typ. Freifeldreichweite: bis zu 150 m  
Reichweite in Gebäuden: bis zu 15 m  
Funkfrequenzen: 868,1 MHz  
Maximale Sendeleistung: 10 mW  
Umgebungstemperatur: 0 °C bis +55 °C  
Schutzart: IP 20  
Abmessungen (ohne Antenne): Ø 57 mm  
Höhe montiert ca. 24 mm

Technische Änderungen vorbehalten.

**Hinweise für die Fehlersuche**

Störung	Ursache	Beseitigung
Rollladen läuft nicht, LEDs bleiben aus	Der commeo Light Send ist nicht eingeschaltet Die Batterie im Sender ist leer Die Batterie ist falsch eingelegt	commeo Light Send einschalten Neue Batterie einlegen Batterie richtig einlegen
Rollladen fährt nicht, LEDs leuchten	commeo Light Send außerhalb der Funkreichweite (siehe auch Statusanzeige) Der commeo Light Send ist nicht im Empfänger eingelernt	Entfernung zum Empfänger verringern commeo Light Send einlernen
Rollladen fährt bei Sonne nicht ab	Der commeo Light Send ist im manuellen Modus Sonnenschwellwert ist nicht überschritten Temperaturabhängige Verschattung sorgt für eine entsprechende Verzögerung	Drehen Sie den commeo Light Send in die Richtige Lage (Automatikbetrieb) Sonnenschwellwert anpassen Sonnenschwellwert anpassen
Der commeo Light Send fährt keine automatische Fahrbefehle aus	Der commeo Light Send ist im manuellen Modus	Drehen Sie den commeo Light Send in die Richtige Lage (Automatikbetrieb)
Der Rollladen steht unten und führt keine automatische Fahrbefehle aus	Die Glasbruchfunktion wurde ausgelöst	Den Rollladen durch eine manuelle Bedienung hochfahren, danach ist die Automatik wieder aktiviert

**Allgemeine Konformitätserklärung**

**Allgemeine Konformitätserklärung**  
Hiermit erklärt die Firma SELVE GmbH & Co. KG, dass sich der Light Send in Übereinstimmung mit den grundlegenden Anforderungen und den anderen relevanten Vorschriften der Richtlinien 2014/53/EU befindet. Die Konformitätserklärung ist einsehbar unter [www.selve.de](http://www.selve.de).

**SELVE-Service-Hotline**

**SELVE-Service-Hotline**  
• Hotline: Telefon 02351 925-299  
• Download der Bedienungsanleitungen unter [www.selve.de](http://www.selve.de) oder QR-scan