

Kurzanleitung

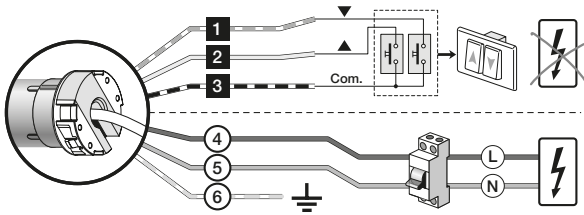
Era Mat T

Rohrförmiger Motor
für Markisen

Hinweis • In dieser Schnellanleitung ist die Nummerierung der Abbildungen eigenständig und entspricht nicht der im Text des vollständigen Handbuchs aufgeführten Nummerierung. • Diese Schnellanleitung ersetzt nicht das ausführliche Handbuch.

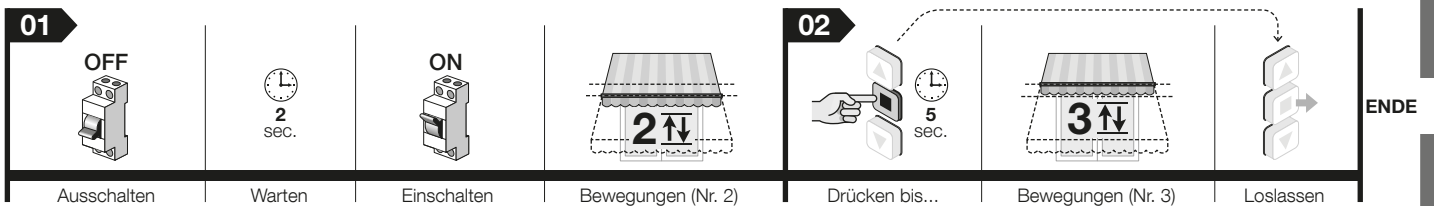
Nice

1 - Elektrische Anschlüsse - siehe Kapitel 4



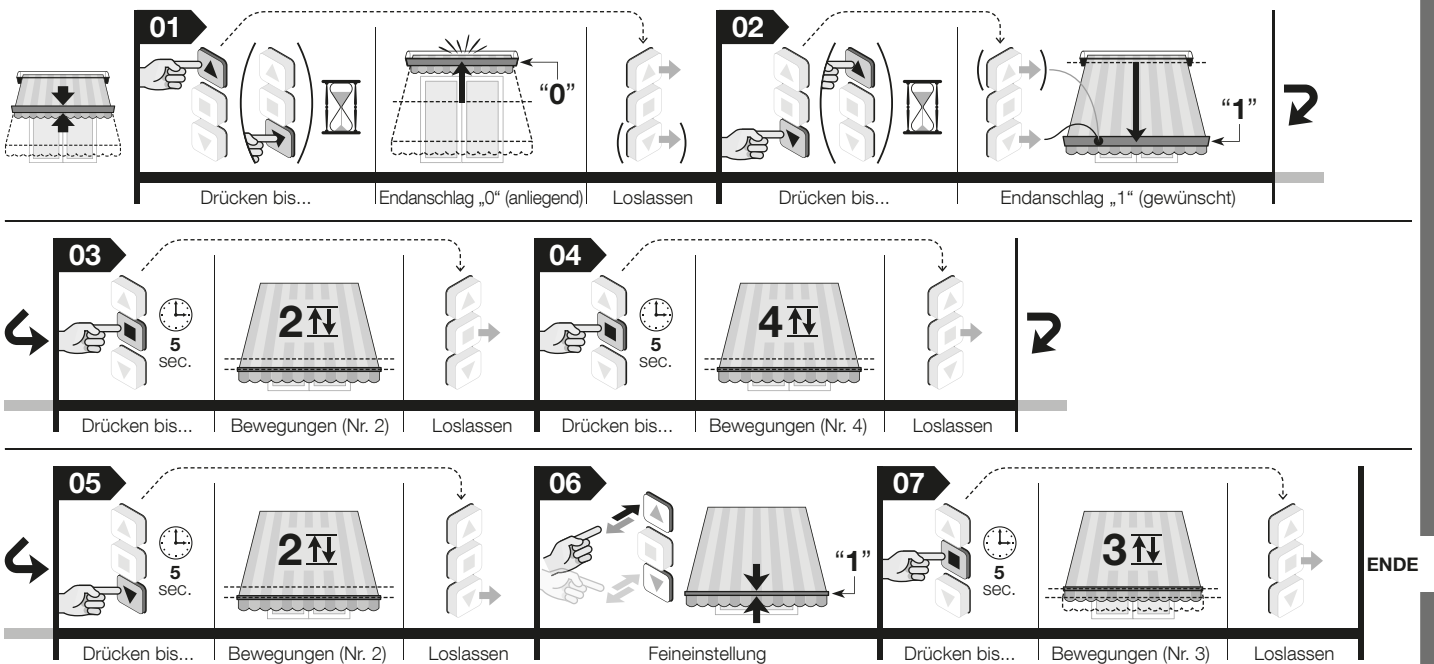
Kabel	Farbe	Anschluss
1	Weiß-Orange	Schalter mit Drehung im Uhrzeigersinn
2	Weiß	Schalter mit Drehung entgegen dem Uhrzeigersinn / TTBus
3	Weiß-Schwarz	Gemeinsam (für Bus-Leitungen)
4	Braun	Speisungsphase
5	Blau	Nullleiter
6	Gelb-grün	Erde Erde (Kabel nicht bei Motoren der Serie „E Mat ST“ vorhanden)

2 - Speichern des ERSTEN Senders - siehe Abschnitt 5.5



3 - Den Endschalter „0“ und „1“ auf den Modus HALBAUTOMATISCH einstellen - Bez. Abschnitt 5.7

Hinweis – Der erste Endschlag, der gespeichert werden muss, ist der mit dem Markisenanschlag an der Struktur (z.B. der Endschlagkasten „0“).



4 - Komplettes Löschen des Speichers - Bez. Abschnitt 5.16

